



## Brand Book

The purpose is to define the basic elements of the logotype creating the elementary structure of the corporate identity of the architectural office.



©2020 Madelo, s.r.o.

**Logo Clearspace**

Typography

**Website**

Color Pallete

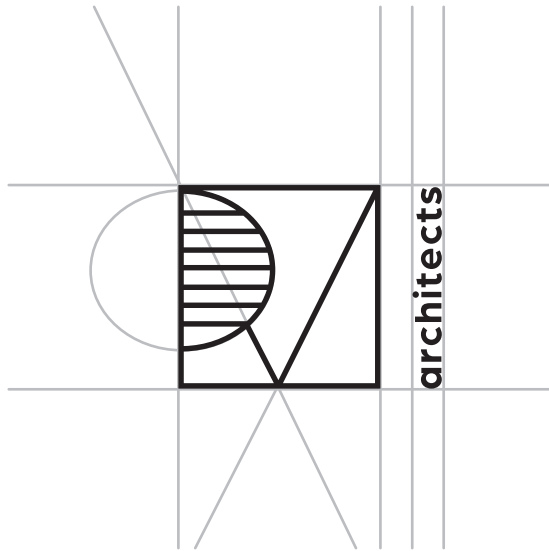
**Print**

Its proper use is important for a professional appearance. If you need additional information not contained in this document, please contact the author.

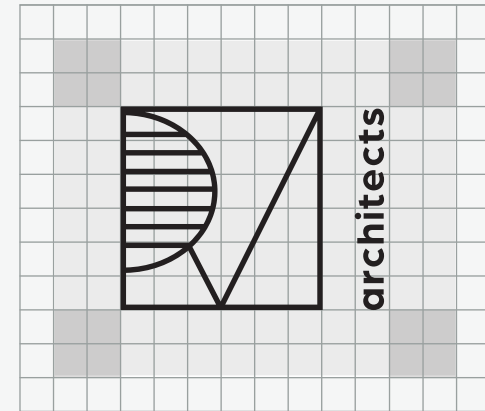
**S** This document contains the basic standards for the legitimate use of a given logotype in accordance with the existing standards of visual communication.

Content

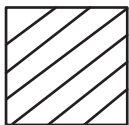
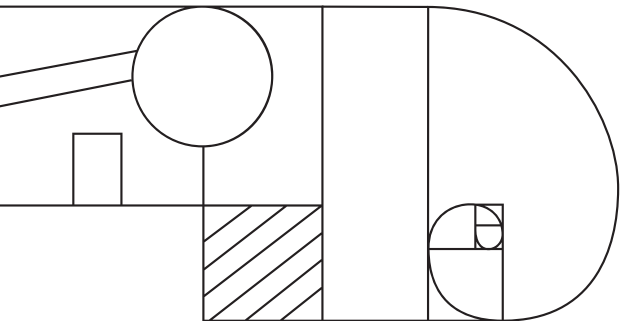
## Logo Clearspace



The protection zone is used to define the minimum distance from the logo in which it is permitted to place text or other appropriate graphic elements.



\* The unit of distance to keep the spacing is  $\frac{1}{3}$  of the total height of the logotype in its basic display form.



The color image represents the basic identification ability of the brand and completes the overall emotional perception. All other shades can be used.



Black

CMYK: 0.0.0.100

HEX: 231F20

RGB: 35. 31. 32

Color Palette



Book

Medium

Aa	Bb	Cc	Dd	Cc	Ee	Fe	Gg	Hh
Ii	Jj	Kk	Ll	Mm	Nn	Oo	Pp	Qq
Rr	Ss	Tt	Uu	Vv	Ww	Xx	Yy	Zz
01	02	03	04	05	06	07	08	09

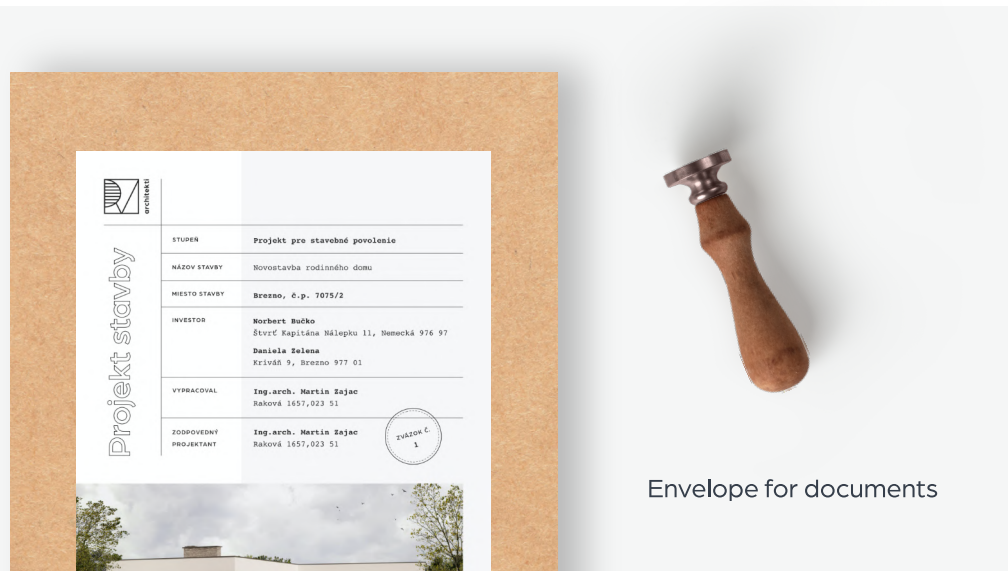
The PM ARCH brand respects the fonts shown above within its identity. When working with the brand, we use the Arboria font, including any typefaces (license from Adobe Fonts).



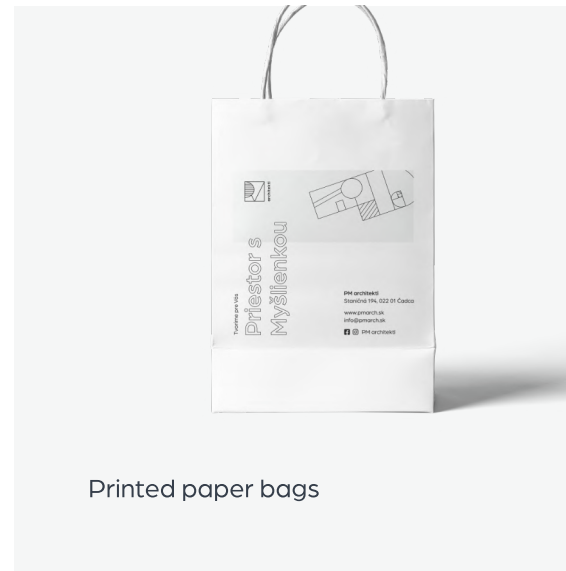
Advertising roll-up



Quality business cards



Envelope for documents



Printed paper bags

[Domov](#)
[Služby](#)
[Partičko](#)
[Cenník](#)

Tvoríme pre Vás

# Priestor s Myšlienkou

[Chcem návrh](#)

[Facebook](#)
[Instagram](#)

**Obytno-administratívny komplex**  
 Bratislava, Slovensko

**Interiérový dizajn**  
Lorem ipsum dolor sit amet  
7 PROJEKTOV

**Rodinné domy**  
Lorem ipsum dolor sit amet  
12 PROJEKTOV

**Architektúra**  
Lorem ipsum dolor sit amet  
4 PROJEKTY

Pri tvorbe používame najmodernejšie technológie, založené na inteligentnom modeli (BIM), ktorý prináša rýchlejšiu, hospodárnejšiu tvorbu a redenie stavebných projektov.

V neposlednom rade uľahčuje výmenu informácií v rámci procesu návrhu, výstavby a používania budovy.

Pohodlne sa usadte a my vám predstavíme všetky výhody spolupráce s nami. Možno práve pár minút pozornosti vám ušetrí množstvo ďalších starostí.

**01** **Premyselná architektúra**  
Prinášame inovatívne riešenia, ktoré pomáhajú našim klientom dosiahnuť svoje ciele. Naša práca sa týka návrhu, konštrukcie, inžinierstva, inštalácie, údržby, rekonštrukcie, či po dokončení na obnovenie.

**02** **Ekonomický projekt**

**03** **Individuálny priestor**

linie, ktoré vyzdvihujú moderný vzhľad domu.

**PODLAHA**  
Olešná

**VEĽ STAVBY**  
Rodinný dom

**VEĽ STAVBY**  
Novostavba

**ZASTAVANÁ PLOCHA**  
150 m<sup>2</sup>

**KLIENT**  
Súkromná osoba

**ROK**  
2020

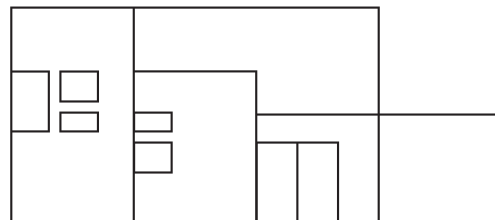
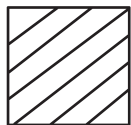
## Galéria

Vychádzame z efektívnych pôdorysov a vďaka skúsenostiam sme schopní predvídať. Výsledkom sú stavby s premyslenou dispozíciou, nadčasovým vzhľadom a priaznivou energetickou spotrebou.

1. Schematický rez

2. Vizualizácia

3. Pohľad



We believe that the correct use of the logo will help in building your good image. When preparing elements not covered in this manual, please proceed so that the resulting outputs are in harmony with those already defined.

Deduction